

Compagnie Agitez le Bestiaire

Spectacle : A Mi Chemin

Contact : Nicolas Vidal agitez.lebestiaire@free.fr

09 50 32 50 34 / 06 74 63 41 25

<http://www.agitezlebestiaire.com>

Fiche technique

Mise à jour 7 février 2010

Toutes les images de ce document peuvent être téléchargées en cliquant dessus. Testé sous IE et FireFox

Type de montage :

Spectacle bi frontal, gradins de la compagnie, de part et d'autre d'un tapis noir de 3 m de large et 11,50 de long

Temps de montage : 8 h

Temps de représentation : 1 heure

Jour de montage : J - 1

Pas de répétitions à planifier

Première représentation possible : 10h jour J

Mise : 1h30 avant la première représentation puis 1h dont enroulement du vélum et nettoyage du plateau et des gradins.

Nombre de représentations maxi par jour : 2

Jauge : 4 classes soit 120 enfants + accompagnateurs. Tout public 100 personnes



Vue de l'installation en jeu



Vue d'un montage sur un grand plateau



Vue de l'installation et de la régie



Vue de l'installation et de la régie en lumière spectacle



Moyen de transport du décor : Véhicule léger type Renault Master 15 M3 3m de haut environ. Prévoir son stationnement. Immatriculation du véhicule pour les autorisations : 458 QTC 75

Plannings de montage type : *Entièrement négociable mais 8 heures "pleines" de travail*

Arrivée 9h : [Marquage au sol du plan de masse](#).

10h 13h : Montage lumière et patch

13h 14h : Pause

14h 15h30 : Réglage lumière

15h30 18h : Installation du décor et du vélum

Personnel :

Le matin : 2 Électriciens

L'après midi : 3 machinistes 1 Électricien

Démontage : 3 machinistes

Ou

9h : Déchargement

10h 13h : Montage gradins, placement du tapis et mesures, installation des sous perches et du mécanisme vélum. Implantation lumière.

13h 14h : Pause déjeuner

14h 18h : Réglage lumière, vérification conduite.

Personnel :

Le matin : 3 machinistes 1 Électricien

L'après midi : 2 Électriciens

Démontage : 3 machinistes

Suivant le régisseur, nous disposons d'une disquette Avab Presto ou d'un pupitre en DMX
Pour les salles de région parisienne, un montage à partir de 10h et jusqu'à 19h est demandé.

Aménagement espace de jeu : Pendrillonage à l'allemande au delà de l'aire de jeu.

Type de sol : Propre et plat. Attention, passage d'une serpillière mouillée dans le jeu depuis une des coulisses.

Plateau :

Espace de jeu : 12 mètres sur 10 mètres sous 6 mètres (Idéal)

4,2 mètre sous perches (possible)

Très important :

Le dispositif **lumière** s'installe sur 3 perches, 1 perche exactement au milieu de l'espace de jeu à 5 mètres de hauteur, 2 perches espacées de 3,5 mètres de part et d'autre de la perche centrale à 6 mètres de haut.

Le plan lumière est réalisé sur ces hauteurs. En cas d'impossibilité, il faut re-serrer l'angle.

Le dispositif du **velum** s'installe sur deux perches espacées de 1,5 m de part et d'autre du centre de l'ère de jeu. Soit 3 m de distance. Si les perches sont mobiles, il faut les solidariser avec des tubes.

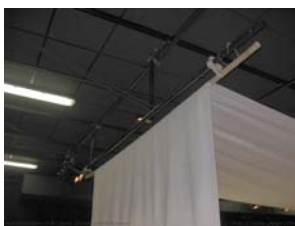
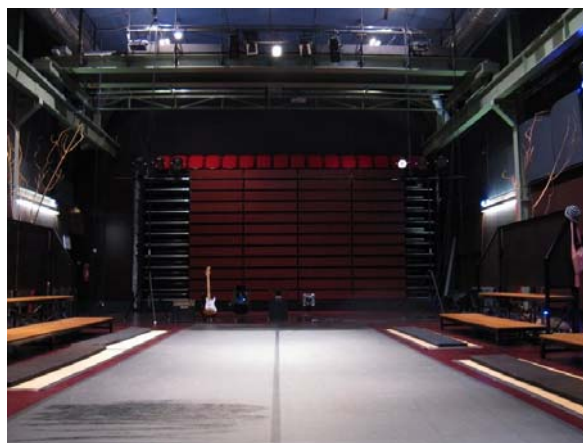
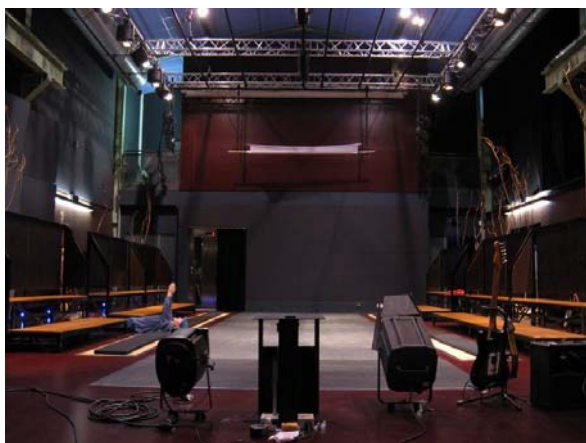
Sur un gril fixe, il faudra construire un dispositif de sous perche pour que le velum passe sous les projecteurs. Au final, le dispositif doit se situer entre 3,50 et 4,25 m du sol. Hauteur idéale 4,25 (Hauteur du pan vertical du vélum)

Prévoir :

[Une tour ou deux escabeaux pour l'enroulement du velum à chaque représentation sauf si le système est monté sur perche mobiles.](#)

Des tubes et des colliers. En général, 4 tubes de 3 mètres et 4 colliers.

50 mètres de scotch tapis noir

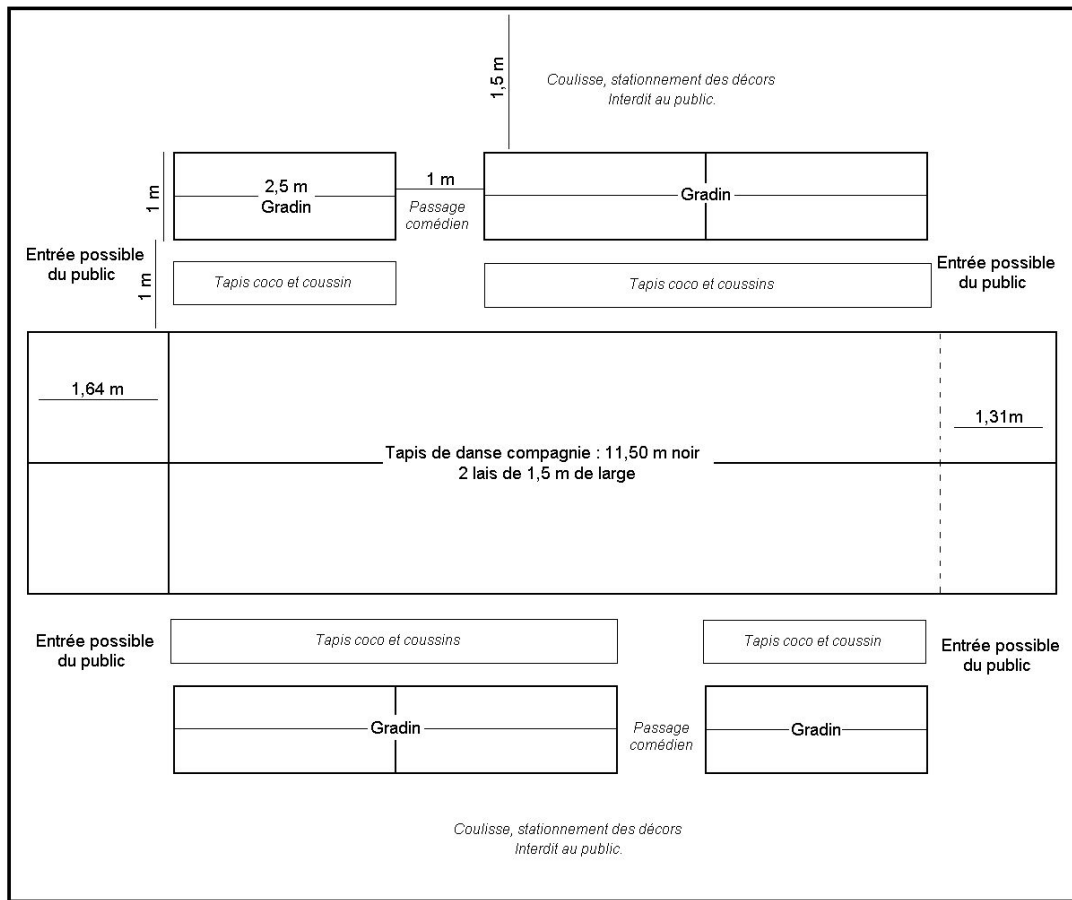


Détail des sous perches, du mécanisme vélum et des gradins - contrairement à ces photos, seuls les tubes de sous perche sont indispensables

Plan de masse : Cliquer sur le plan pour l'ouvrir en grand dans une nouvelle fenêtre.

Agitez le Bestiaire - A mi Chemin - Implantation gradins et tapis
 Ouverture 12 m Profondeur 10m Hauteur sous perche 4,50m

Régie générale : Nicolas vidal agitez.lebestiaire@free.fr
 09 50 32 50 34 / 06 74 63 41 25
 www.agitezlebestiaire.com



Plan JC Sohier janvier 2009



Lumières : Conception lumière et régie : Jean-Christophe Sohier jcsohier@gmail.com

En cas de remplacement de Jean-Christophe Sohier, la compagnie ne vient sans jeu de lumière. Elle utilisera le votre. Il faut dans ce cas n'importe quel jeu avec un mode séquentiel et quelqu'un sachant le manipuler. [Un document supplémentaire est disponible ici](#)

24 gradateurs dont 2 gradateurs de 3 KW, 10 de 2 Kw, le reste est chargé à 1 kw maxi (sauf si BT remplacé). Protocole DMX 512. Pas de protocole AVAB. L'éclairage gradin est compris, **pas les accès** portes de la salle, aire de jeu.
 Pré-implantation des lignes, pré-implantation des projecteurs avec 50 cm de câble flottant, préparation des filtres

<p>21 projecteurs de 1000 Watts dont 1 avec volet 2 projecteurs de 2000 w avec volets 1 BT 250 watts pouvant être remplacé par 2 PAR CP 60 12 PAR 64 lampe CP 62 2 PAR 64 lampe CP 61</p>	<p>12 projecteurs 1000 Watts (Circuits 1 à 8 sur le plan) peuvent être remplacés, avantageusement, par des découpes : 8 identiques + 4 identiques, sans préférence de modèle ou marque)</p>
<p>Filtres : 4 LeeFilter 103 format PAR 64 (Paille). Peut être remplacé par 2 Lee 223 4 LeeFilter 109 format PAR 64 (Rose) 4 LeeFilter 120 format PAR 64 (Bleu)</p>	<p>Divers : 1 Système 4 volets pour le 2 kw 1 système 4 volets pour le 1 kw</p>

- 1 Strié format PAR 64
- 2 LeeFilter 238 format PC (Chocolat)
- 6 Lee Filter 108, ou 204 ou 205 Format PC (Ambre) Eclairage de salle : Négociable
- 1 LeeFilter 200 format PC 2000W ("bleu", hum hum !..CTB)
- 12 119 Rosco (#sur le plan) format PC (demi dépoli)

Prévoir du "gaffer" alu de préférence noir pour le réglage des PC 1000 Watts (sauf si on utilise des découpes)

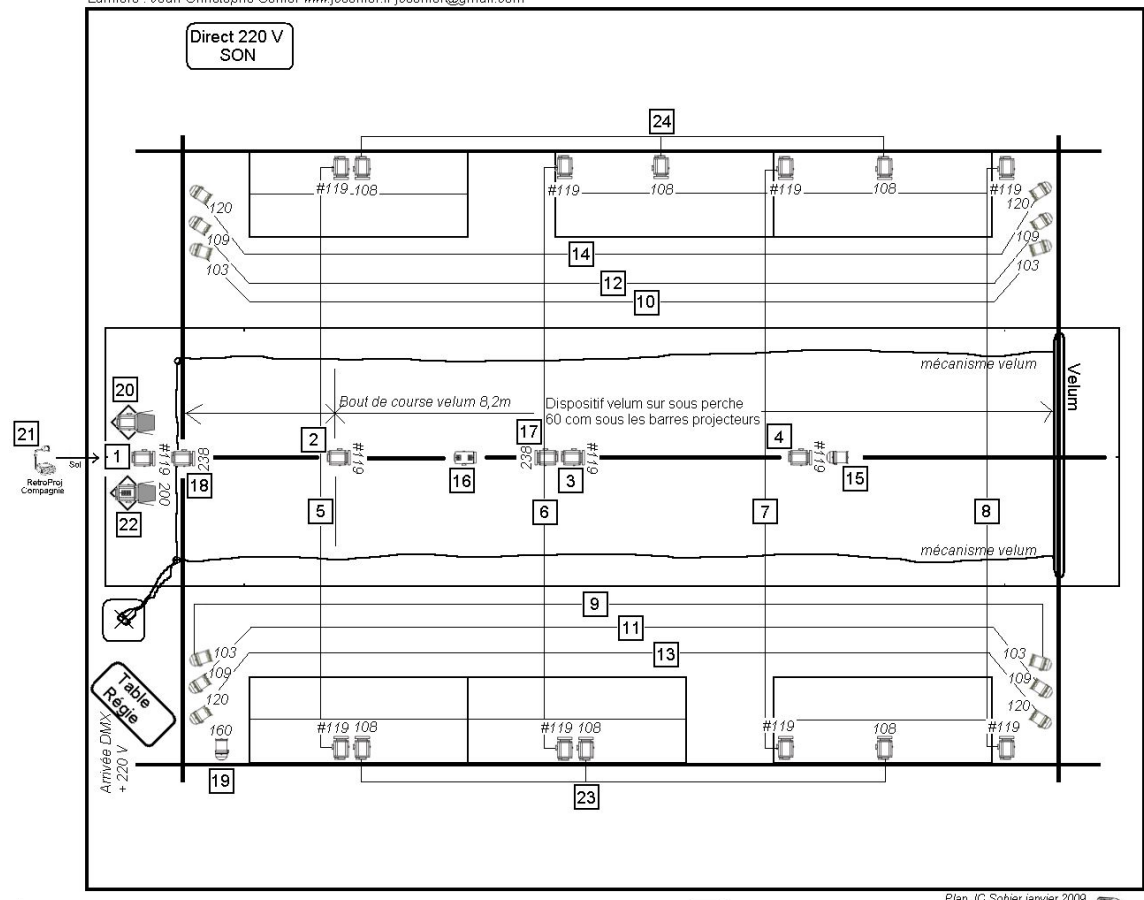
Systeme à 24 circuits. Si la salle dispose de plus de circuits, l'éclairage des accès sera piloté depuis le jeu, quelques appareils ("spéciaux") pourront être intégrés à la conduite.



Agitez le Bestiaire - A mi Chemin - Implantation gradins et tapis
Ouverture 12 m Profondeur 10m Hauteur sous perche 4.50m

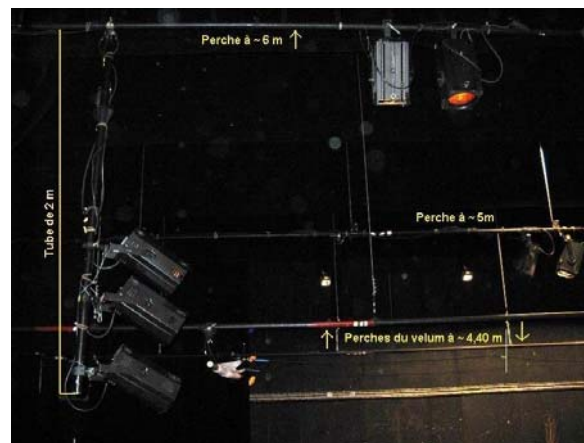
Régie générale : Nicolas vidal agitez.lebestiaire@free.fr
09 50 32 50 34 / 06 74 63 41 25
www.agitezlebestiaire.com

Lumière : Jean-Christophe Sohier www.jcsohier.fr jcsohier@gmail.com



- | | | |
|--|--------------------------------|---|
| 21 Projecteur 1000 Watts | 12 PAR CP 62 | Platine peinte avec taquet |
| 1 Projecteur 2000 Watts | 2 PAR CP 61 Circuits 15 et 19 | Platine de projecteur |
| 1 BT 250 ou remplacer par 2 PAR CP 60 | 2 Volets | Le rétroprojecteur est apporté par la compagnie |

Les circuits 9, 10, 11, 12, 13, 14 doivent être implantés à une hauteur de 4,50 m, Si la perche des autres projecteur est réglé, comme c'est le mieux, à 6 mètre, il faut sous percher les PAR. un simple mat en tube suffit :



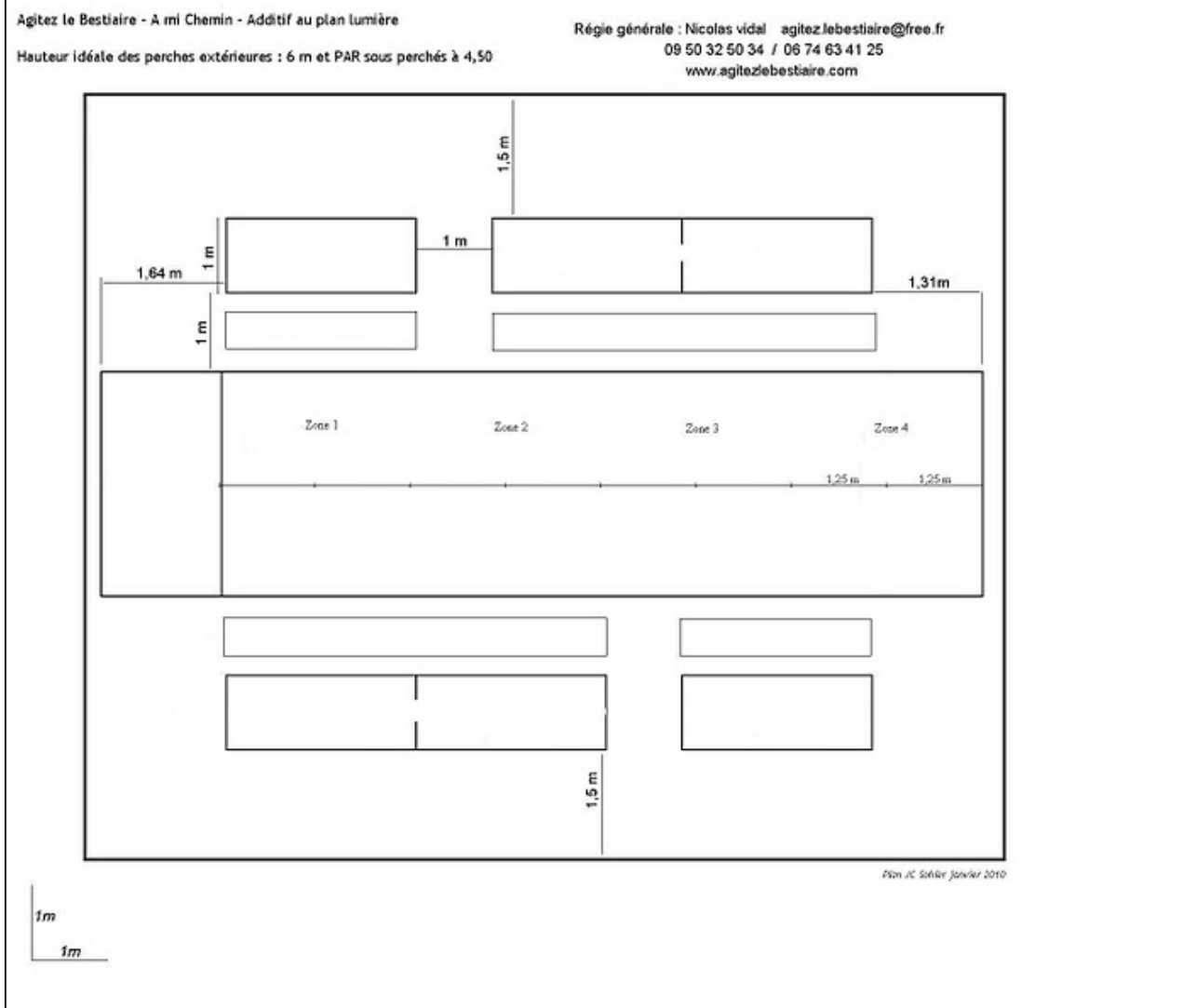
Son :

La compagnie apporte un amplificateur de guitare qui doit être branché sur un direct 220 volt isolé des parasites lumière.

Loges :

2 Loges pour 3 personnes, une comédienne, deux comédiens. Confort de loge (Serviettes, savon, bouilloire, café, thé et autres attentions appréciées)
"Bureau de prod" apprécié.

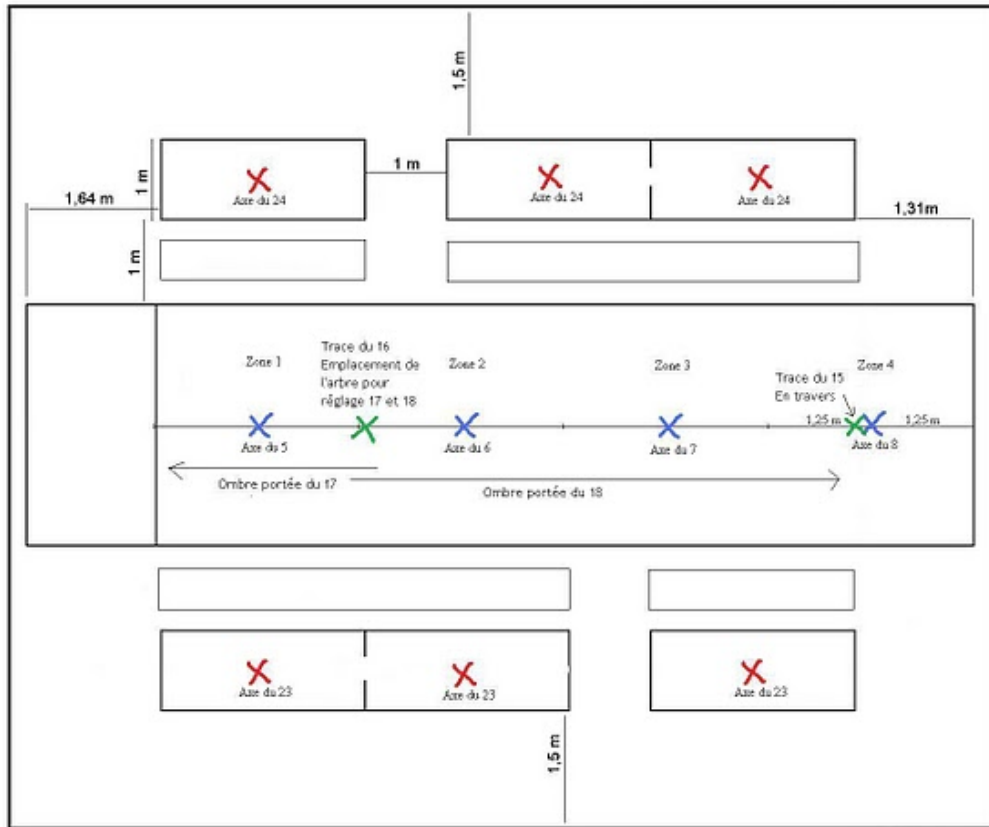
Additif au plan lumière pour les pré-implantations et pré réglages



Agitez le Bestiaire - A mi Chemin - Additif au plan lumière

Régie générale : Nicolas Vidal agitezlebestiaire@free.fr
09 50 32 50 34 / 06 74 63 41 25
www.agitezlebestiaire.com

Hauteur idéale des perches extérieures : 6 m et PAR sous perchés à 4,50



Plan JC Siffert Janvier 2010



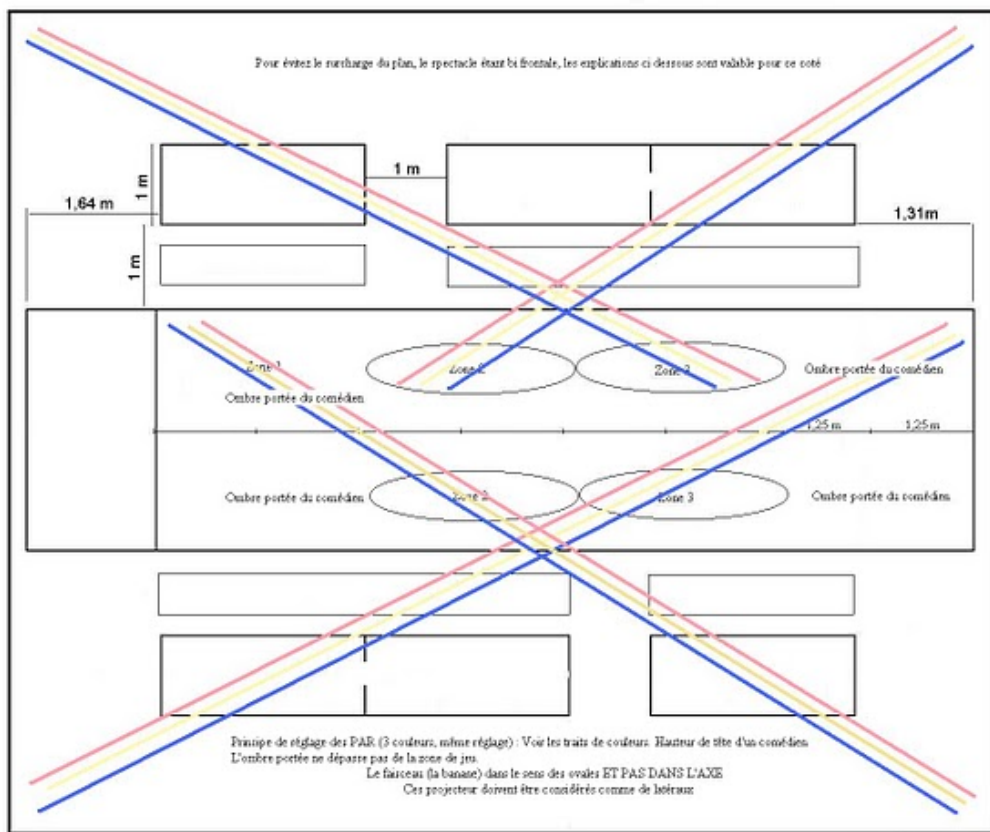
Agitez le Bestiaire - A mi Chemin - Additif au plan lumière

Régie générale : Nicolas Vidal agitezlebestiaire@free.fr

Hauteur idéale des perches extérieures : 6 m et PAR sous perchés à 4,50

09 50 32 50 34 / 06 74 63 41 25

www.agitezlebestiaire.com



Plan JC Sidière Janvier 2010

1m
1m